

# Kompletny system HiRes wideo IP zintegrowany, autonomiczny, unikalny

Made  
in  
Germany




HiRes  
**3 Megapixeles**  
2048 x 1536  
software zoom

Panorama  
**Dowolny kadr**  
możliwy każdy  
format obrazu

**25 obrazów/s**  
VGA (640x480)  
MEGA (1280x960)

**Wirtualny PTZ**  
cyfrowy  
pan-tilt-zoom

Tylne oświetlenie  
**Backlight**  
elektr. migawka  
brak mechaniki

do 32GB  
**Wewn. DVR**  
wewn. karta SD  
zewn. sieciowo

Win/Linux/Mac  
**Nagrywanie**  
przez sieć na PC  
aż do 1 TB

Głośnik i mikrof.  
**Audio**  
dwukierunkowe  
przez IP

Klient SIP wideo  
**Telefonia IP**  
alarmowanie  
zdalny nadzór

**Detekcja ruchu**  
wiele okien  
precyzja pixela

IP65/IP66  
**Zewnętrzna**  
-30° ... +60° C  
bez ogrzewania

IEEE 802.3af  
**PoE**  
zasilanie po UTP  
nawet zimą

bez elem.ruchom.  
**Wytrzymała**  
obudowa wzmocn.  
włóknem szklanym

MxCC2/MxEasy  
**Bez opłat**  
Oprogramowanie  
Zarządzające

wersja 2010.01.20

## Q24M



### Hemispheric

- Kamera hemisferyczna z podglądem 360°;
- Pełny monitoring pomieszczenia 1 kamera;
- Znakomita do kontroli dostępu;
- Bez części ruchomych i nie wymaga konserwacji;
- Cyfrowy, płynny zoom x 8, podział na 4 („quad”), panorama,...
- Mikrofon i głośnik – dwukierunkowe audio (VoIP i telefonia SIP);
- Doskonała konstrukcja, niskoprofilowa, wewn. i zewn. IP65;
- Wewnętrzny zapis (DVR do 32GB), w standardzie 4GB microSD;

## M24M



### Allround

- Uniwersalna kamera wewnętrzna i zewnętrzna (IP66);
- Rozdzielczość 3MEGA QXGA: 2048 x 1536;
- Wersje kolor i b/cz z dobieranymi obiektywami: od hemisferycznego (180°) do tele (15°), opcja CS Vario;
- Przetwornik kolorowy (1 lux dla 1/60 sek i 0,05 lux dla 1 sek);
- Mikrofon i głośnik - dwukierunkowe audio (VoIP i telefonia SIP);
- Montaż ścienny/podsufitowy z ukrytym okablowaniem;
- Wewnętrzny zapis (DVR do 32GB) w standardzie 4GB microSD;

## D24M



### MonoDome

- Kamera kopułowa, uniwersalna, wewn. i zewn. (IP65);
- Opcjonalne adaptory: m.in. wandaloodporny, podsufitowy;
- Rozdzielczość 3MEGA QXGA, 2048 x 1536;
- Dobierane obiektywy: od superszerokokątnego (90°) do tele (15°);
- Przetwornik kolorowy (1 lux dla 1/60 sek i 0,05 lux dla 1 sek);
- W adapterze ściennym miejsce na dodatkowe moduły (baterie, UMTS, WiFi, itp.);
- Wewnętrzny zapis (DVR do 32GB) w standardzie 4GB microSD;

## M12D



### DualNight

- Dualna kamera z wyrazistym obrazem kolorowym w dzień i najwyższą czułością w nocy dzięki 2 oddzielnym przetwornikom dla koloru i b/cz, wewnętrzna i zewnętrzna (IP65);
- Rozdzielczość 3MEGA QXGA, 2048 x 1536;
- Przetwornik b/cz (0,1 lux dla 1/60 sek i 0,005 lux dla 1 sek);
- Mikrofon i głośnik - dwukierunkowe audio (VoIP i telefonia SIP);
- Czujka PIR dla detekcji ruchu w ciemności, wbudowane sterowanie (1 wej / 1 wyj / RS232);
- Wewnętrzny zapis (DVR do 16GB), rejestracja w kamerze;

## D12D



### DualDome

- Podwójna kamera z 2 niezależnie ustawianymi przetwornikami, wewnętrzna i zewnętrzna (IP65);
- Jednoczesny monitoring różnych obszarów;
- Rozdzielczość 3MEGA QXGA, 2048 x 1536;
- Opcjonalna Panorama 180°;
- Mikrofon i głośnik - dwukierunkowe audio (VoIP i telefonia SIP);
- Czujka PIR dla detekcji ruchu w ciemności, wbudowane sterowanie (1 wej / 1 wyj / RS232);
- Wewnętrzny zapis (DVR do 16GB), rejestracja w kamerze;

## M12



### DevKit

- Modułarna, podwójna kamera do samodzielnej zabudowy w indywidualnych i specjalnych systemach;
- Odległość przetwornika od kamery: 30cm (opcja: 1m z MxLink);
- Mikrofon i głośnik - dwukierunkowe audio (VoIP i telefonia SIP);
- Wbudowane sterowanie (1 wej / 1 wyj / RS232);
- Dobór przetworników (1 lub 2 sztuki w różnych wykonaniach) i obiektywów wg potrzeb danego projektu ☎ ;

## ExtIO



### Porty zdalne

- Porty zdalne dla kamer MOBOTIX;
- Bezpośrednie połączenie USB z kamerami: M12, M22/24, D12, D22/24 i Q24;
- Połączenie sieciowe (IP) z **wszystkimi** modelami kamer;
- 2 podświetlane przyciski;
- 2 x WEJ (elektrycznie izolowane) i 2 x WYJ;
- Czujnik zmierzchowy, czujka PIR, czujnik temperatury;
- Mikrofon i głośnik;

## Mx2wire



### Transmisja

- Zestaw adapterów do transmisji sygnałów Ethernet i PoE przy użyciu tylko 2-żyłowego kabla (koncentryczny, telefoniczny, zasilający i inne);
- Doskonały do połączeń LAN, kamer IP i innych urządzeń IP z standardowym PoE (802.3af), max 7 W;
- Zasięg transmisji danych do 500 metrów, zakres prędkości danych do 30 Mbps (zależy od długości i jakości kabla);
- Łatwa instalacja w typowych ramach gniazd natynkowych;
- Zaprojektowany i wykonany przez MOBOTIX w Niemczech;

## CamIO



### Interfejsy

- Zespół interfejsów do kamer serii M12 i M22;
- Niski koszt instalacji;
- Dostępne w wersjach PoE, AC lub ACPlus;
- Przełączanie obciążenia do 1000W przy 230V (AC lub ACplus);
- Opcjonalna obsługa akumulatorów do podtrzymania zasilania podczas awarii zasilania podstawowego (ACplus);
- Doskonała jakość audio dzięki wbudowanemu wzmacniaczowi;

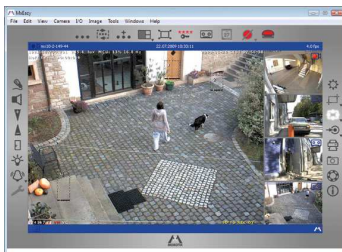
## Video IP Door Station



### Domofon

- Domofon MOBOTIX bazujący na międzynarodowych standardach telefonii z wideo VoIP/SIP;
- Przycisk domofonowy zestawia połączenie sieciowe z wideotelefonem lub komputerem PC;
- Doskonały podgląd dzięki 3 Megapixelowej kamerze dookólnej z wirtualnym PTZ;
- Automatyczny zapis każdej aktywności na zewnątrz (wideo i audio – przycisk domofonu, czujka ruchu, styk elektryczny);
- Zasilanie poprzez kabel sieci LAN lub istniejące kable telefon.;

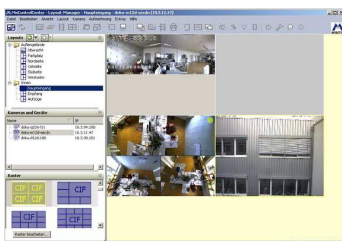
## MxEasy



### Software

- **BEZPŁATNE** łatwe w obsłudze oprogramowanie zarządzające bardzo wieloma funkcjami kamer MOBOTIX;
- Maksymalna liczba obsługiwanych kamer: 16;
- Prosta i szybka konfiguracja, intuicyjny w obsłudze interfejs;
- Możliwość pracy z wykorzystaniem paneli dotykowych;
- Doskonałe do małych biur i zastosowań domowych;
- Oprogramowanie dostępne dla różnych systemów operacyjnych (Windows, MacOS X, Linux);

## MxCC 2



### Software

- **BEZPŁATNE** profesjonalne oprogramowanie bez ograniczeń licencyjnych dla każdej kamery MOBOTIX;
- Wysoka wydajność – 30 płynnych strumieni wideo;
- Jednoczesne i zsynchronizowane wyszukiwanie zdarzeń na kilku kamerach;
- Przetwarzanie obrazów (kontrast, zoom, korekcja zniekształceń geometrycznych);
- Możliwość integracji z analogowymi i cyfrowymi kamerami PTZ;

## Kamery typu M24



Model	M24M-IT-D22	M24M-Sec-Dnn	M24M-Sec-Night-Nnn
Wewn. / Zewn.	Wewn/Zewn IP66, -30°...+60°C	Wewn/Zewn IP66, -30°...+60°C	Wewn/Zewn IP66, -30°...+60°C
Obiektywy (ekwiwalent 35mm)	Superszerokokątny (22mm, 90°, F 2.0)	Superszerokokątny (22mm, 90°, F 2.0) 32mm, 43mm, 65mm, 135mm	Superszerokokątny (22mm, 90°, F 2.0) 32mm, 43mm, 65mm, 135mm
Rozdzielczość	VGA (640x480), kolor	3MEGA (2048x1536), kolor	MEGA (1280x960), monochromatyczna
Pan / Tilt / Zoom	płynny zoom x8 / pan & tilt cyfrowy	płynny zoom x8 / pan & tilt cyfrowy	płynny zoom x8 / pan & tilt cyfrowy
Odświeżanie max.	30 fps VGA ● 30 fps CIF	30 fps VGA ● 30 fps MEGA ● 20 fps 3MEGA	30 fps VGA ● 30 fps MEGA
Czułość	1 lux (t=1/60s) ● 0,05 lux (t=1/1s)	1 lux (t=1/60s) ● 0,05 lux (t=1/1s)	0,1 lux (t=1/60s) ● 0,005 lux (t=1/1s)
Interfejs	Ethernet 10/100 Mbps, USB, MxBus	Ethernet 10/100 Mbps, USB, MxBus	Ethernet 10/100 Mbps, USB, MxBus
Wewnętrzny DVR	do 32GB z kartą microSD	do 32GB z kartą microSD	do 32GB z kartą microSD
Audio/telefonia	Dwukierunkowe, VoIP, telefonia IP	Dwukierunkowe, VoIP, telefonia IP	Dwukierunkowe, VoIP, telefonia IP
Zasilanie • Wej/Wyj	PoE (IEE 802.3af) ● ExtIO	PoE (IEE 802.3af) ● ExtIO	PoE (IEE 802.3af) ● ExtIO
Cechy oprogramowania	FTP, e-mail, zarz. alarm. wideo, detekcja ruchu, MultiView, szukanie zdarzeń	FTP, e-mail, zarz. alarm. wideo, detekcja ruchu, MultiView, szukanie zdarzeń	FTP, e-mail, zarz. alarm. wideo, detekcja ruchu, MultiView, szukanie zdarzeń
Praca • Wyzwalanie	Terminarz 365 dni ● wiele zdarzeń	Terminarz 365 dni ● wiele zdarzeń	Terminarz 365 dni ● wiele zdarzeń
Zapis zewnętrzny	do 1 TB na PC/Serwerze/NAS	do 1 TB na PC/Serwerze/NAS	do 1 TB na PC/Serwerze/NAS
Indeks	MX-M24M-IT-D22	MX-M24M-Sec-Dnn	MX-M24M-Sec-Night-Nnn



Model	M24M-Sec-CSVario	M24M-Sec-D11	M24M-Sec-Night-N11
Wewn. / Zewn.	Wewn/Zewn IP66, -30°...+60°C	Wewn/Zewn IP66, -30°...+60°C	Wewn/Zewn IP66, -30°...+60°C
Obiektywy (ekwiwalent 35mm)	Zmienny CS 24-54 (od 24 do 54 mm) F1.6-2.3	Hemisferyczny (11mm, 360°, F2.0)	Hemisferyczny (11mm, 360°, F2.0)
Rozdzielczość	3MEGA (2048x1536), kolorowa	3MEGA (2048x1536), kolorowa	MEGA (1280x960), monochromatyczna
Pan / Tilt / Zoom	płynny zoom x8 / pan & tilt cyfrowy	płynny zoom x8 / pan & tilt cyfrowy	płynny zoom x8 / pan & tilt cyfrowy
Odświeżanie	30 fps VGA ● 30 fps MEGA ● 20 fps 3MEGA	30 fps VGA ● 30 fps MEGA ● 20 fps 3MEGA	30 fps VGA ● 30 fps MEGA
Czułość	1 lux (t=1/60s) ● 0,05 lux (t=1/1s)	1 lux (t=1/60s) ● 0,05 lux (t=1/1s)	0,1 lux (t=1/60s) ● 0,005 lux (t=1/1s)
Interfejs	Ethernet 10/100 Mbps, USB, MxBus	Ethernet 10/100 Mbps, USB, MxBus	Ethernet 10/100 Mbps, USB, MxBus
Wewnętrzny zapis	do 32GB z kartą microSD	do 32GB z kartą microSD	do 32GB z kartą microSD
Audio/telefonia	Dwukierunkowe, VoIP, telefonia IP	Dwukierunkowe, VoIP, telefonia IP	Dwukierunkowe, VoIP, telefonia IP
Zasilanie • Wej/Wyj	PoE (IEE 802.3af) ● Cam-IO	PoE (IEE 802.3af) ● Cam-IO	PoE (IEE 802.3af) ● Cam-IO
Cechy oprogramowania	FTP, e-mail, zarz. alarm. wideo, detekcja ruchu, MultiView, szukanie zdarzeń	FTP, e-mail, zarz. alarm. wideo, detekcja ruchu, MultiView, szukanie zdarzeń	FTP, e-mail, zarz. alarm. wideo, detekcja ruchu, MultiView, szukanie zdarzeń
Praca • Wyzwalanie	Terminarz 365 dni ● wiele zdarzeń	Terminarz 365 dni ● wiele zdarzeń	Terminarz 365 dni ● wiele zdarzeń
Zapis zewnętrzny	do 1 TB na PC/Serwerze/NAS	do 1 TB na PC/Serwerze/NAS	do 1 TB na PC/Serwerze/NAS
Indeks	MX-M24M-Sec-CSVario	MX-M24M-Sec-D11	MX-M24M-Sec-Night-D11

## PERYFERIA I TRANSMISJA



Nazwa	Ext IO (zdalne porty)	Cam IO (interfejsy) do kamer: M12 i M22	Mx2wire-(transmisja danych i PoE)	Video IP Door Station (wideo-domofon)
Opis:	<ul style="list-style-type: none"> <li>Każdy z 2 stykami Wej i Wyj 8-24V</li> <li>Mikrofon z regulacją czułości, głośnik, diody LED (status)</li> <li>Interfejsy USB, Ethernet</li> <li>Czujnik oświetlenia</li> <li>Czujnik temperatury</li> <li>2 przyciski</li> </ul>	<ul style="list-style-type: none"> <li>Interfejsy dla zewnętrznych portów, czujników i osprzętu (kontaktron, oświetlenie, itp.)</li> <li>2 przełączniki wyj., 2 wej., audio</li> <li>Zasilanie przez kabel LAN / 230V / 230V buforowane bateryjnie</li> </ul> <b>wersje: PoE / AC / ACplus</b>	<ul style="list-style-type: none"> <li>Transmisja Ethernet i PoE za pomocą 2 żyłowego kabla (m.in. koncentryk, telefoniczny, zasilający)</li> <li>Zasięg do 500 m przy 15Mbps (zależny od parametrów i jakości używanego kabla)</li> <li>Do 7 W przez PoE (802.3af Class2)</li> </ul>	<ul style="list-style-type: none"> <li>Wideo-domofon wykorzystujący kamerę hemisferyczną MOBOTIX i system łączności IP, VoIP/SIP wraz z rejestracją wszystkich zdarzeń, zasilanie PoE;</li> </ul>
Indeks	MX-ExtIO	MX-CamIO	MX-2Wire-Set-PW	<b>DOSTĘPNY W 2010</b>

# Kamery typu M12



Model	<b>M12M-Web-D43</b>	<b>M12D-IT-DNight-D43N43</b>	<b>M12D-Sec-D22N135</b>
<b>Wewn. / Zewn.</b>	Wewn/Zewn IP65, -30°...+60°C	Zewnętrzna IP65, -30°...+60°C	Zewnętrzna IP65, -30°...+60°C
<b>Obiektywy (ekwiwalent 35mm)</b>	Szerokokątny (43mm, F 2.0) tylko, inne obiektywy nie dostępne	2 x Szerokokątne (43mm, F 2.0) Dzień/Noc: automatyczne przełączanie	Superszerokokątny (22mm, 90°, F 2.0) Tele (135mm, F 2.5)
<b>Rozdzielczość</b>	3MEGA (2048x1536), kolor	2 x VGA (każdy 640x480), kolor & b/cz	2 x 3MEGA (każdy 2048x1536), kolor
<b>Pan / Tilt / Zoom</b>	płynny zoom x8 / pan & tilt cyfrowy	płynny zoom x8 / pan & tilt cyfrowy	płynny zoom x8 / pan & tilt cyfrowy
<b>Odświeżanie</b>	30 fps CIF • 30 fps VGA • 14 fps MEGA	30 fps CIF • 30 fps VGA	30 fps CIF • 30 fps VGA • 14 fps MEGA
<b>Czułość</b>	1 lux (t=1/60s) • 0,05 lux (t=1/1s)	0,1 lux (t=1/60s) • 0,005 lux (t=1/1s)	1 lux (t=1/60s) • 0,05 lux (t=1/1s)
<b>Interfejs</b>	ISDN, Ethernet 10/100 Mbps	ISDN, Ethernet 10/100 Mbps, RS232	ISDN, Ethernet 10/100 Mbps, RS232
<b>Wewnętrzny zapis</b>	. / .	do 32GB z kartą SD	do 32GB z kartą SD
<b>Audio/telefonia</b>	. / .	Dwukierunkowe, VoIP, telefonia IP	Dwukierunkowe, VoIP, telefonia IP
<b>Zasilanie • Wej/Wyj</b>	PoE lub MX30V • . / .	PoE lub MX30V • 3 wej. / 1 wyj.	PoE lub MX30V • 3 wej. / 1 wyj.
<b>Cechy oprogramowania</b>	Generator logo, FTP, e-mail	FTP, e-mail, zarz. alarm. wideo, detekcja ruchu, MultiView, szukanie zdarzeń	FTP, e-mail, zarz. alarm. wideo, detekcja ruchu, MultiView, szukanie zdarzeń
<b>Praca • Wyzwalanie</b>	Terminarz 7 dni • ograniczone	Terminarz 365 dni • wiele zdarzeń	Terminarz 365 dni • wiele zdarzeń
<b>Zapis zewnętrzny</b>	FTP, wywołane zdarzeniem/terminarzem	do 1 TB na PC/Serwerze/NAS	do 1 TB na PC/Serwerze/NAS
<b>Indeks</b>	<b>MX-M12M-Web-D43</b>	<b>MX-M12D-IT-DNight-D43N43</b>	<b>MX-M12D-Sec-D22D135</b>



Model	<b>M12D-Sec-DNight-D43N43</b>	<b>M12D-Sec-DNight-D22N22</b>	<b>M12D-Sec-DnnNnn-R16</b>
<b>Wewn. / Zewn.</b>	Zewnętrzna IP65, -30°...+60°C	Zewnętrzna IP65, -30°...+60°C	Zewnętrzna IP65, -30°...+60°C
<b>Obiektywy (ekwiwalent 35mm)</b>	2 x Szerokokątne (43mm, F 2.0) Dzień/Noc: automatyczne przełączanie	2 x Superszerokokątny (22mm, 90°, F 2.0) Dzień/Noc: automatyczne przełączanie	Superszerokokątny (22mm, 90°, F 2.0) Szerokokątny (43mm), Tele (135mm)
<b>Rozdzielczość</b>	3MEGA (2048x1536) kolor, MEGA (1280x960) b/cz	3MEGA (2048x1536) kolor, MEGA (1280x960) b/cz	3MEGA (2048x1536) kolor, MEGA (1280x960) b/cz
<b>Pan / Tilt / Zoom</b>	płynny zoom x8 / pan & tilt cyfrowy	płynny zoom x8 / pan & tilt cyfrowy	Płynny zoom x8 / pan & tilt cyfrowy
<b>Odświeżanie</b>	30 fps CIF • 30 fps VGA • 14 fps MEGA	30 fps CIF • 30 fps VGA • 14 fps MEGA	30 fps CIF • 30 fps VGA • 14 fps MEGA
<b>Czułość</b>	0,1 lux (t=1/60s) • 0,005 lux (t=1/1s)	0,1 lux (t=1/60s) • 0,005 lux (t=1/1s)	1 lux (t=1/60s) • 0,05 lux (t=1/1s)
<b>Interfejs</b>	ISDN, Ethernet 10/100 Mbps, RS232	ISDN, Ethernet 10/100 Mbps, RS232	ISDN, Ethernet 10/100 Mbps, RS232
<b>Wewnętrzny zapis</b>	do 32GB z kartą SD	do 32GB z kartą SD	16GB zainstalowana karta flash
<b>Audio/telefonia</b>	Dwukierunkowe, VoIP, telefonia IP	Dwukierunkowe, VoIP, telefonia IP	Dwukierunkowe, VoIP, telefonia IP
<b>Zasilanie • Wej/Wyj</b>	PoE lub MX30V • 3 wej. / 1 wyj.	PoE lub MX30V • 3 wej. / 1 wyj.	PoE lub MX30V • 3 wej. / 1 wyj.
<b>Cechy oprogramowania</b>	FTP, e-mail, zarz. alarm. wideo, detekcja ruchu, MultiView, szukanie zdarzeń	FTP, e-mail, zarz. alarm. wideo, detekcja ruchu, MultiView, szukanie zdarzeń	FTP, e-mail, zarz. alarm. wideo, detekcja ruchu, MultiView, szukanie zdarzeń
<b>Praca • Wyzwalanie</b>	Terminarz 365 dni • wiele zdarzeń	Terminarz 365 dni • wiele zdarzeń	Terminarz 365 dni • wiele zdarzeń
<b>Zapis zewnętrzny</b>	do 1 TB na PC/Serwerze/NAS	do 1 TB na PC/Serwerze/NAS	do 1 TB na PC/Serwerze/NAS
<b>Indeks</b>	<b>MX-M12D-Sec-DNight-D43N43</b>	<b>MX-M12D-Sec-DNight-D22N22</b>	<b>MX-M12D-Sec-DnnNnn-R16</b>

## AKCESORIA + ZASILACZE



Nazwa:	<b>M12/M22 Pole Mount (adapter do masztu)</b>	<b>PoE Power Adapter Set (zastaw zasilania PoE)</b>	<b>Network Power Box (zasilanie 4 kamer)</b>	<b>Ethernet patch-cable Dla M24/Q24</b>
<b>Opis:</b>	<ul style="list-style-type: none"> <li>Montaż na maszcie</li> <li>3 mm stal nierdzewna, biały</li> <li>Średnica masztu od 60 do 180 mm</li> <li>2 szt metalowych opasek mocujących z osprzętem</li> </ul>	<ul style="list-style-type: none"> <li>Zasilanie przez kabel sieci LAN</li> <li>Zasilanie 12/24VDC, 230VDC</li> <li>Zawiera adapter PoE (802.3af) i zasilacz sieciowy 230VAC/24VDC</li> </ul>	<ul style="list-style-type: none"> <li>Zasilanie przez kable sieci LAN</li> <li>Napięcie zasilania 100-250VAC</li> <li>Napięcia wyj: 30V=240mA</li> </ul>	<ul style="list-style-type: none"> <li>2xR145 ze specjalną osłoną stosowaną przez Mobotix;</li> <li>Długości: 1m, 2m, 5m, 10 m</li> </ul>
<b>Do kamer typu:</b>	<b>M12, M22/24</b>	<b>Wszystkie kamery Mobotix</b>	<b>Do kamer typu: M12, M22, D12, D22, Q22</b>	<b>Dostępne dedykowane kable miniUSB dla kamer Mobotix;</b>
<b>Indeks</b>	<b>MX-MH-SecureFlex-ESWS</b>	<b>MX-NPA-PoE-Set</b>	<b>MX-NPR-4</b>	<b>MX-OPT-CBL-LAN-1..10</b>

## Kamery typu D24 i Q24



Model	D24Mi-Basic-D22	D24M-IT-D22	D24M-Sec-Dnn
Wewn. / Zewn.	Wewnętrzna -30°...+50°C, IP54	Wewn./Zewn, -30°...+60°C, IP65	Wewn./Zewn, -30°...+60°C, IP65
Obiektywy (ekwiwalent 35mm)	Szerokokątny (43mm, F 2.0)	Superszerokokątny (22mm, 90°, F 2.0)	Superszerokokątny (22mm, 90°, F 2.0) 32mm, 43mm, 65mm, 135mm
Rozdzielczość	VGA (640x480), kolor	VGA (640x480), kolor	3MEGA (2048x1536), kolor
Pan / Tilt / Zoom	. / .	płynny zoom x8 / pan & tilt cyfrowy	płynny zoom x8 / pan & tilt cyfrowy
Odświeżanie	16 fps CIF ● 16 fps VGA	30 fps CIF ● 30 fps VGA	30 fps VGA ● 30 fps MEGA ● 20 fps 3MEGA
Czułość	1 lux (t=1/60s) ● 0,05 lux (t=1/1s)	1 lux (t=1/60s) ● 0,05 lux (t=1/1s)	1 lux (t=1/60s) ● 0,05 lux (t=1/1s)
Interfejs	Ethernet 10/100 Mbps	Ethernet 10/100 Mbps, USB, MxBus	Ethernet 10/100 Mbps, USB, MxBus
Wewnętrzny zapis	. / .	do 32GB z kartą microSD	do 32GB z kartą microSD
Audio/telefonía	. / .	Dwukierunkowe, VoIP, telefonía IP	Dwukierunkowe, VoIP, telefonía IP
Zasilanie • Wej/Wyj	PoE (802.3af) ● . / .	PoE (802.3af) ● przez ExtIO	PoE (802.3af) ● przez ExtIO
Cechy oprogramowania	FTP, e-mail, zarz. alarm. wideo, detekcja ruchu, MultiView, szukanie zdarzeń	FTP, e-mail, zarz. alarm. wideo, detekcja ruchu, MultiView, szukanie zdarzeń	FTP, e-mail, zarz. alarm. wideo, detekcja ruchu, MultiView, szukanie zdarzeń
Praca • Wyzwalanie	. / .	Terminarz 365 dni ● wiele zdarzeń	Terminarz 365 dni ● wiele zdarzeń
Zapis zewnętrzny	. / .	do 1 TB na PC/Serwerze/NAS	do 1 TB na PC/Serwerze/NAS
Indeks	MX-D24Mi-Basic-D22	MX-D24M-IT-D22	MX-D24M-Sec-Dnn



Model	D24M-Sec-Night-Nnn	Q24M-Basic-Dnn	Q24M-Sec-Dnn
Wewn. / Zewn.	Wewn./Zewn, -30°...+60°C	Wewnętrzna -30°...+60°C; IP54	Wewn./Zewn, -30°...+60°C; IP65
Obiektywy (ekwiwalent 35mm)	Superszerokokątny (22mm, 90°, F 2.0) 32mm, 43mm, 65mm, 135mm	Hemisferyczny (11mm, F2.0) Superszerokokątny (22mm, F2.0)	Superszerokokątny (22mm, F2.0)
Rozdzielczość	MEGA (1280x960), mono	VGA (640x480), kolor	3MEGA (2048x1536), kolor
Pan / Tilt / Zoom	płynny zoom x8 / pan & tilt cyfrowy	cyfrowy PTZ przez MxCC	płynny zoom x8 / pan & tilt cyfrowy
Odświeżanie	30 fps VGA ● 30 fps TV-PAL ● 30 fps MEGA	16 fps CIF ● 16 fps VGA	30 fps VGA ● 30 fps MEGA ● 20 fps 3MEGA
Czułość	1 lux (t=1/60s) ● 0,005 lux (t=1/1s)	1 lux (t=1/60s) ● 0,05 lux (t=1/1s)	1 lux (t=1/60s) ● 0,05 lux (t=1/1s)
Interfejs	Ethernet 10/100 Mbps, USB, MxBus	Ethernet 10/100 Mbps	Ethernet 10/100 Mbps, USB, MxBus
Wewnętrzny zapis	do 32GB z kartą microSD	. / .	do 32GB z kartą microSD
Audio/telefonía	Dwukierunkowe, VoIP, telefonía IP	. / .	Dwukierunkowe, VoIP, telefonía IP
Zasilanie • Wej/Wyj	PoE (802.3af) ● przez ExtIO	PoE (802.3af) ● . / .	PoE (802.3af) ● przez ExtIO
Cechy oprogramowania	FTP, e-mail, zarz. alarm. wideo, detekcja ruchu, MultiView, szukanie zdarzeń	Korekcja zniekształceń przez MxCC, FTP, e-mail, zarz. alarm. wideo, multiview	Korekcja zniekształceń w kamerze, FTP, e-mail, zarz. alarm. Wideo, Multiview
Praca • Wyzwalanie	Terminarz 365 dni ● wiele zdarzeń	. / .	Terminarz 365 dni ● wiele zdarzeń
Zapis zewnętrzny	do 1 TB na PC/Serwerze/NAS	. / .	do 1 TB na PC/Serwerze/NAS
Indeks	MX-D24M-Sec-Night-Nnn	MX-Q24Mi-Basic-D11	MX-Q24M-Sec-D11

## AKCESORIA + UCHWYTY



Nazwa	Vandalism Set D22/24, matowy	Vandalism Set Q22/24, matowy	In-Ceiling Set D22/24 Q22/24	10° On-Wall Set D22/24 Q22/24	On-Wall Set D22/24 Q22/24	Wall Mount D22/24 Q22/24
Opis:	<ul style="list-style-type: none"> <li>Wzmocniona kopuła (3mm Polycarbonate)</li> <li>Obręcz ze stali nierdzewnej (dostępne: matowa, polerowana, biała, srebrna, czarna...)</li> </ul>	<ul style="list-style-type: none"> <li>Stalowa obudowa</li> <li>Zawiera elementy montażowe</li> <li>Wzmocniona osłona obiektywu (3mm polycarbonate)</li> </ul>	<ul style="list-style-type: none"> <li>Zestaw do montażu podsufitowego</li> <li>zawiera elementy montażowe</li> <li>Montaż od przodu</li> <li>Ø 150 mm</li> </ul>	<ul style="list-style-type: none"> <li>Zestaw do montażu naściennego dla nachylenia kamery pod kątem 10°</li> <li>Zawiera elementy montażowe</li> </ul>	<ul style="list-style-type: none"> <li>Zestaw do montażu naściennego</li> <li>Zawiera elementy montażowe</li> <li>Ø 165 x 35 mm</li> </ul>	<ul style="list-style-type: none"> <li>Adapter ścienny</li> <li>Zewnętrzny (IP65)</li> <li>Ukrywa gniazdo RJ45</li> </ul>
Indeks	MX-D24M-Vandal-ESMA	MX-Q24M-Vandal-ESMA	MX-OPT-IC	MX-OPT-AP-10DEG	MX-OPT-AP	MX-OPT-WH

# Kamery typu D12 i specjalne



Model	D12Di-IT-DnnNnn	D12Di-Sec-DnnNnn	D12Di-Sec-180
Wewn. / Zewn.	Wewnętrzna -30...+60°C; IP54	Wewnętrzna -30...+60°C; IP54	Wewnętrzna -30...+60°C; IP54
Obiektywy (ekwiwalent 35mm)	2 x Superszerokokątny (22mm, 90°, F 2.0) 32mm, 43mm, 65mm, 135mm (dowolny wybór)	2 x Superszerokokątny (22mm, 90°, F 2.0) 32mm, 43mm, 65mm, 135mm (dowolny wybór)	2 x Superszerokokątny (22mm, 90°, F 2.0)
Rozdzielczość	2 x VGA (każdy 640x480), kolor & b/cz	3MEGA (2048x1536) kolor; MEGA (1280x960) b/cz	3MEGA (2048x1536) kolor; MEGA (1280x960) b/cz
Pan / Tilt / Zoom	płynny zoom x8 / pan & tilt cyfrowy	płynny zoom x8 / pan & tilt cyfrowy	płynny zoom x8 / pan & tilt cyfrowy
Odświeżanie	30 fps CIF • 30 fps VGA	30 fps CIF • 30 fps VGA • 14 fps MEGA	30 fps CIF • 30 fps VGA • 14 fps MEGA
Czułość	1 lux (t=1/60s) • 0,05 lux (t=1/1s) kolor	1 lux (t=1/60s) • 0,05 lux (t=1/1s) kolor	1 lux (t=1/60s) • 0,05 lux (t=1/1s) kolor
Interfejs	ISDN, Ethernet 10/100 Mbps, RS232	ISDN, Ethernet 10/100 Mbps, RS232	ISDN, Ethernet 10/100 Mbps, RS232
Wewnętrzny zapis	do 32GB z kartą SD	do 32GB z kartą SD	do 32GB z kartą SD
Audio/telefonía	Dwukierunkowe, VoIP, telefonia IP	Dwukierunkowe, VoIP, telefonia IP	Dwukierunkowe, VoIP, telefonia IP
Zasilanie • Wej/Wyj	PoE lub MX30V • 3 wej. / 1 wyj..	PoE lub MX30V • 3 wej. / 1 wyj..	PoE lub MX30V • 3 wej. / 1 wyj..
Cechy oprogramowania	FTP, e-mail, zarz. alarm. wideo, detekcja ruchu, MultiView, szukanie zdarzeń	FTP, e-mail, zarz. alarm. wideo, detekcja ruchu, MultiView, szukanie zdarzeń	FTP, e-mail, zarz. alarm. wideo, detekcja ruchu, MultiView, szukanie zdarzeń
Praca • Wyzwalanie	Terminarz 365 dni • wiele zdarzeń	Terminarz 365 dni • wiele zdarzeń	Terminarz 365 dni • wiele zdarzeń
Zapis zewnętrzny	do 1 TB na PC/Serwerze/NAS	do 1 TB na PC/Serwerze/NAS	do 1 TB na PC/Serwerze/NAS
Indeks	MX-D12Di-IT-DnnNnn	MX-D12Di-Sec-DnnNnn	MX-D12Di-Sec-180

## WYKONANIA SPECJALNE KAMER MOBOTIX



Nazwa kamery:	M12-DevKit-Board + sensors	V12M/D-Sec-DnnNnn	M12-Sec-NnnNnn-LPF
Opis:	<ul style="list-style-type: none"> <li>Kamera dedykowana do samodzielnej zabudowy w specjalnych projektach/ konstrukcjach</li> <li>Płytką M12 w specjalnej obudowie zawiera moduły do podłączenia max 2 przetworników</li> <li>Dowolny dobór przetworników i obiektywów</li> <li>Opcje obudów przetworników (np. aluminium)</li> <li>Pozostałe cechy jak dla M12-Sec</li> </ul>	<ul style="list-style-type: none"> <li>Kamera wewnętrzna, narożna</li> <li>Wandaloodporna (obudowa ze stali 3mm)</li> <li>Pojedyncza lub podwójna;</li> <li>Przetworniki: 3MEGA (2048x1536) kolor lub MEGA (1280x960) b/cz;</li> <li>Obiektywy: 22mm, 43mm</li> <li>Pozostałe cechy jak dla kamer serii SEC</li> </ul>	<ul style="list-style-type: none"> <li>Kamera dedykowana do systemów ANPR (automatyczne rozpoznawanie numerów tablic rejestracyjnych);</li> <li>2 x MEGA (1280x960) b/cz</li> <li>1 przetwornik z specjalnym filtrem LPF zwiększającym kontrast obrazu</li> <li>Obiektywy: 22mm, 43mm i 135mm</li> <li>Pozostałe cechy jak dla M12-Sec</li> </ul>
Konfiguracja kamery:			
Indeks	MX-M12-DevKit-.....	MX-V12.....	MX-M12D.....LPF

## AKCESORIA I ROZWIĄZANIA SPECJALNE



Nazwa	Vandalism Set D12, matowy	Wall Mount D12	Pole Mount Set D12	Mx-LINK M12-DevKit	Obiektywy D12, D22/24, M22/24
Opis:	<ul style="list-style-type: none"> <li>Wzmocniona kopuła (3mm Polycarbonate)</li> <li>Obręcz ze stali nierdzewnej (dostępne: matowa, polerowana, biała, srebrna, czarna...)</li> </ul>	<ul style="list-style-type: none"> <li>Adapter ścienny</li> <li>Odporne na warunki atmosferyczne (IP65)</li> <li>Ukrywa gniazdo RJ45</li> <li>Możliwy inst. wewnątrz urządź. WLAN/GSM</li> </ul>	<ul style="list-style-type: none"> <li>Zestaw do masztu</li> <li>Odporne na warunki atmosferyczne (IP65)</li> <li>Ø masztu 60-180 mm</li> <li>Możliwy inst. wewnątrz urządź. WLAN/GSM</li> </ul>	<ul style="list-style-type: none"> <li>Zwiększenie odległości do 1m między modułem głównym a przetwornikiem</li> <li>Zawiera moduły nadawczy, odbiorczy i linkę 1m</li> <li>Zestaw dla 1 przetwornika</li> </ul>	<ul style="list-style-type: none"> <li>Wymienne obiektywy do kamer Mobotix</li> <li>Dostępne ogniskowe: L22, L32, L43, L65, L135</li> </ul> <p><b>W M12 wymiana jest możliwa u Producenta</b></p>
Indeks	MX-D12-Vandal	MX-WH-Dome	MX-D12D-OPT-WHMH-Set	MX-LINK-1	MX-OPT14-L22...

## Dostępne wersje kamer MOBOTIX:

Nazwa wersji kamery MOBOTIX	BASIC	WEB	IT	SECURE
Wersja jest dostępna dla modeli....	D24, Q24	M12	M12, M24, D24, Q24	wszystkie kamery
Maksymalna rozdzielczość VGA (640 x 480 pixeli)	✓		✓	
Maksymalna rozdzielczość 3MEGA (2048 x 1536 pixeli)		✓		✓
Funkcje PTZ Cyfrowy Pan/Tilt/Zoom bez mechanicznych części ruchomych		✓	✓	✓
Wbudowana w kamerę rejestracja długookresowa Zapis danych do 32 GB (karta SD lub microSD)			✓	✓
Zewnętrzny zapis danych (po LAN przez kamerę) Rejestracja do 1 Terabajta (dla 1 kamery) na PC/Server/NAS			✓	✓
Sterowana czasowo i zdarzeniami transmisja obrazów Przesyłanie danych przez FTP lub E-Mail	✓	✓	✓	✓
Funkcje Audio Rejestracja audio synchronizowana z wideo			✓	✓

L22 Super szeroki kąt

L32 Szeroki kąt

L45 Szeroki kąt

L65 Tele

L135 Tele



Obiektywy

szer. kąt. 90° x 67°  
w odł.10m scena 20,0 x 13,3m

szer. kąt. 60° x 45°  
w odł.10m scena 11,5 x 8,2m

szer. kąt. 45° x 34°  
w odł.10m scena 8,2 x 6,1m

szer. kąt. 31° x 23°  
w odł.10m scena 5,5 x 4,0m

szer. kąt. 15° x 11°  
w odł.10m scena 2,6 x 1,9m

Publikacja ma charakter informacyjny. Podane parametry techniczne mogą ulec zmianie.

